



Verkauft! Moderner Bungalow mit traumhaftem Weitblick!

Haus / Kauf

Allgemeine Informationen

Allgemein

Objekt-Nr: 2458
Adresse: DE-29599 Weste
Deutschland

Preise

Kaufpreis: auf Anfrage
Courtage / Provision: 2,975% inkl. ges Mwst. Käuferprovision

Flächen

Wohnfläche: ca. 110 m²
Zimmerzahl: 4
Anzahl Badezimmer: 1
Grundstücksfläche: ca. 689 m²
Stellplatzart: Außenstellplatz

Ausstattung

Art der Ausstattung: normal
Heizungsart: Zentralheizung
Befeuerung: Gas
Bodenbelag: Fliesen, Laminat
Bauart des Hauses: Massivhaus
Küche: Einbauküche
Badezimmer: mit Badewanne, mit Dusche
Balkon / Terrasse: ja
Ausrichtung Balkon / Terrasse: Süd, Ost
Fenster: Kunststoff
Dachform: Walmdach

Zustandsangaben

Baujahr: 1998
Zustandsart: gepflegt

Verwaltung

verfügbar ab: sofort



Energieausweis

Energieausweis vorhanden:	ja
erstellt am:	21.10.2024
gültig bis:	20.10.2034
Art des Energieausweises:	nach Verbrauch
Verbrauchskennwert insgesamt:	ca. 185,3 kWh/(m ² a)
Verbrauch inkl. Warmwasser:	ja

Beschreibung im Detail

Zum Verkauf steht ein in Feldrandlage von Weste-Bahnhof befindlicher Bungalow mit einem ca. 689 m² großem Eigentumsgrundstück.

Die ca. 1998 in massiver Bauart errichtete Immobilie bietet eine auf einer Ebene liegende Wohnfläche von ca. 110 m². Diese verteilt sich auf vier Zimmer, eine offene Küche (Einbauküche), Vollbad, Hauswirtschaftsraum und Terrasse. Das gepflegte und lichtdurchflutete Haus bietet einen modernen Wohnstandard und bietet vom Wohnzimmer einen tollen Blick in die Feldmark. Beheizt wird die Immobilie mit einer Gaszentralheizung (2022). Die teilweise bodentiefen Sprossenfenster sind mit einem Kuststoffrahmen versehen. Vom Wohnzimmer führen Außentüren in den pflegeleicht angelegten Garten bzw. auf die Terrasse. Zum Angebot gehört ein gepflasterter Außenstellplatz, für Gartengeräte steht ein Geräteschuppen bereit. Sollte ein erstes Interesse für dieses attraktive Angebot geweckt worden sein, so stehen wir Ihnen für detailliertere Auskünfte gerne zur Verfügung.

Beschreibung der Lage

Die im östlichen Landkreis gelegene Gemeinde Weste besteht aus sechs Ortsteilen (Hagen, Höver, Oetzendorf, Schlagte, Testorf und Weste, Weste-Bahnhof). Die schöne Kurstadt Bad Bevensen ist ca. zehn Kilometer entfernt. Um die kleinen Sehenswürdigkeiten in der Gemeinde zu entdecken und nicht ungesehen an sich vorbeiziehen zu lassen, eignet sich eine kleine Radtour am besten.

Der nächstgrößere Ort ist Himbergen und ca. 4 km entfernt. Hier finden Sie neben Einkaufsmöglichkeiten auch einen Arzt sowie Kindergarten und Grundschule.



Details zur Provision

Alle Angaben sind mit großer Sorgfalt zusammengestellt worden, jedoch ohne Gewähr und basieren ausschließlich auf Informationen, die uns von unserem Auftraggeber übermittelt wurden. Wir übernehmen keine Gewähr für die Vollständigkeit, Richtigkeit und Aktualität dieser Angaben. Zwischenverkauf bleibt vorbehalten. Grunderwerbssteuer, Notar- und Gerichtskosten sind vom Käufer zu tragen. Wir stehen Ihnen mit weiteren Informationen zum Objekt und zum Eigentümer zur Verfügung. Der Maklervertrag mit uns kommt durch schriftliche Vereinbarung oder durch die Inanspruchnahme unserer Maklertätigkeit auf der Basis des Objekt-Exposees und seiner Bedingungen zustande. Die anteilige Käufercourtage in Höhe von 2,975 % auf den Kaufpreis inklusive gesetzlicher Mehrwertsteuer ist bei notariellem Vertragsabschluß fällig und nach gesonderter Rechnungsstellung zu zahlen.

Geldwäsche: Unser Unternehmen ist nach § 2 Abs. 1 Nr. 14 und § 10 Abs. 3 Geldwäschegesetz verpflichtet, beim Zustandekommen einer Geschäftsbeziehung, die Identität des Vertragspartners festzustellen und zu überprüfen.

Dafür ist es nötig, dass wir nach § 11 GwG die relevanten Daten Ihres Personalausweises z.B. mittels einer Kopie festhalten, wenn Sie als natürliche Person handeln. Bei einer juristischen Person ist eine Kopie des Handelsregisterauszugs, aus welchem der wirtschaftlich Berechtigte hervorgeht, nötig. Das Geldwäschegesetz sieht vor, dass der Makler die Kopien bzw. Unterlagen fünf Jahre aufbewahren muss.



Galerie



Verkauft



Ansicht



Feldblick von der Terrasse



Ansicht



Terrasse



Terrasse



Ansicht



Vorgarten



Wohnzimmer



Wohnzimmer



Küche



Küche



Vollbad mit Dusche und Wanne



Vollbad mit Dusche und Wanne



Büro



Schlafzimmer



Kinderzimmer



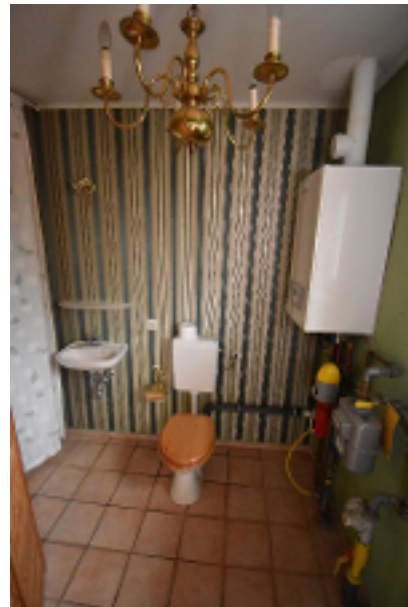
Schlafzimmer



Kinderzimmer



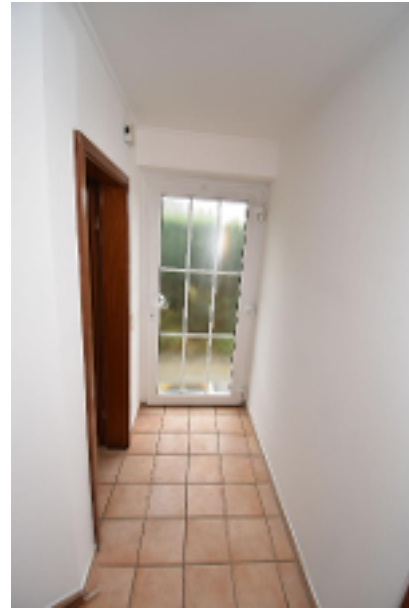
Flur



WC



Flur



Flur



Agentur

Das Angebot wird betreut von

Firma:

Schulze Immobilien

Adresse:

Bahnhofstraße 6
DE-29549 Bad Bevensen
Deutschland

Webseite:

www.schulze-immobilien.net

Ihr Ansprechpartner

Name:

Diplom-Kaufmann Mathias Schulze

Telefon:

05821 - 977 6078

E-Mail:

info@schulze-immobilien.net



Allgemeine Geschäftsbedingungen

Allgemeine Geschäftsbedingungen

1. Der Erfüllung unserer Makleraufträge widmen wir uns mit größtmöglicher Sorgfalt und in unparteilicher Wahrnehmung der Interessen unserer Auftraggeber. Unsere Tätigkeit erfolgt im Rahmen der §§ 652 ff des BGB, der allgemein anerkannten kaufmännischen Grundsätze und Gepflogenheiten unter Einhaltung der Regeln unseres Berufsstandes.
2. Die uns erteilten Aufträge gelten, soweit nichts anderes vereinbart, bis zum schriftlichen Widerruf.
3. Unsere Tätigkeit ist auf den Nachweis und/oder die Vermittlung von Verträgen gerichtet. Unsere Maklerprovision ist verdient, sofern durch unsere Nachweis- und/oder Vermittlungstätigkeit ein Vertrag zustande kommt. Wenn wir zusätzlich dem rechtsgeschäftlichen Verkehr mit unseren Auftraggebern „Allgemeine Geschäftsbedingungen“ zugrunde legen, so geschieht dies in Ausfüllung und Ausgestaltung der einschlägigen gesetzlichen Bestimmungen und unter strikter Wahrung des gerechten Ausgleichs der gegenseitigen Rechte und Pflichten mit dem Ziel der Rationalisierung des Geschäftsablaufs.
4. Unsere Angebote erfolgen gemäß den uns vom Auftraggeber erteilten Auskünfte; sie sind freibleibend und unverbindlich. Irrtum und Zwischenverkauf bleiben vorbehalten. Schadensersatzansprüche sind uns gegenüber mit Ausnahme von grob fahrlässigem oder vorsätzlichem Verhalten ausgeschlossen.
5. Sollte/n Ihnen unser/e Angebot/e bereits bekannt sein, so teilen sie uns dies bitte innerhalb von vier Tagen unter Angabe der Quelle - schriftlich mit. Unterbleibt diese Mitteilung, gilt das Objekt durch uns nachgewiesen. Die Provision ist dann bei einem Vertragsabschluß in jedem Fall zu zahlen.



6. Sofern aufgrund unserer Nachweis- oder Vermittlungstätigkeit Verhandlungsparteien direkte Verhandlungen aufnehmen, ist auf unsere Tätigkeit Bezug zu nehmen. Der Inhalt der Verhandlungen ist uns unaufgefordert und unverzüglich mitzuteilen.

7. Wir haben Anspruch auf Anwesenheit bei Vertragsabschluß. Der Termin ist uns rechtzeitig mitzuteilen. Wir haben Anspruch auf Erteilung einer Vertragsabschrift und aller sich daraus beziehenden Nebenabreden.

8. Diese Geschäftsbedingungen gelten mit Annahme des/der Angebot/e als anerkannt.

9. Erfüllungsort und Gerichtsstand ist Uelzen.

Stand 02.10.2001